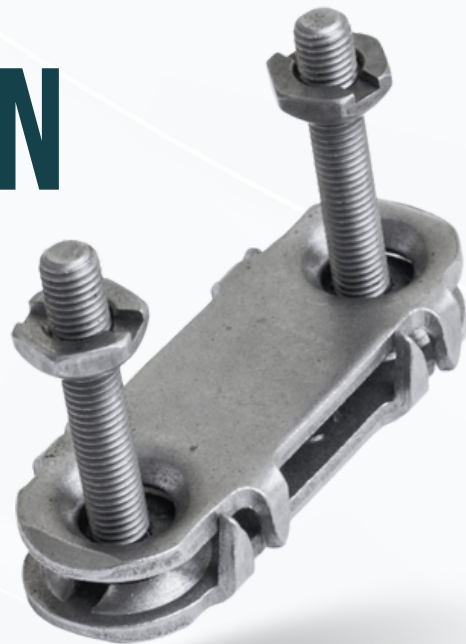




GVM®

GRAPAS DE UNIÓN



NUESTRA EMPRESA

GEVEMAC con más de 40 años dedicándonos a la fabricación de abrazaderas, ruedas y grapas de unión para correas transportadoras, entre otros. En el transcurso de los años nos hemos ido adaptando y diversificando nuestros productos que están dirigidos al sector Minero, Retail, Ferreterías y Clientes Finales.

☎ +56 2 2558 9202 - +56 2 2527 0383

✉ contacto@gevemac.cl

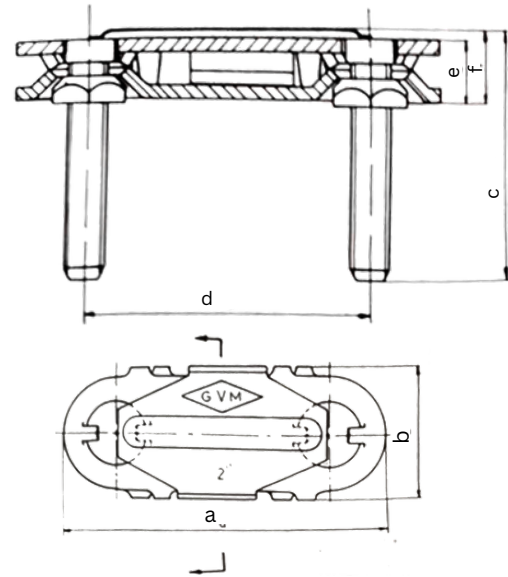
🌐 www.gevemac.cl

GRAPAS DE UNIÓN

Las grapas de unión **GVM** son dispositivos de unión y reparación rápida de correas transportadoras de servicio pesado.

Se fabrican en las siguientes dimensiones nominales:

MEDIDA NOMINAL	a	b	c	d	e	f
1"	48,2	27,6	28	24,6	9,2	11
1 1/4"	54,8	37	33	29,3	9,2	11
1 1/2"	63,3	31	49,4	40,2	11,1	13
2"	83	32,2	49,4	54,0	13	15
2 1/2"	102,6	42,2	67,0	64,2	16,2	18,1
3"	114	42,2	67,0	76,2	17,2	19,2



DIMENSIONES Y APLICACIÓN

Las grapas GVM tienen el campo de aplicación que se indica en la siguiente tabla:

GRAPA N°												
Espesor correa (pulgadas)	1/4 a 7/16		3/8 a 1/2		7/16 a 11/16		5/8 a 13/16		3/4 a 1.		15/16 a más	
Diámetro mínimo polea (pulgadas)	12		14		18		30		42		48	
ANCHO CORREA pulgada	CANTIDAD DE GRAPAS PARA UNIÓN A 90° Y 45°											
	90°		45°		90°		45°		90°		45°	
12"	10	12	8	12	8	12	8	12	8	12	8	12
18"	15	19	12	19	12	19	12	19	12	19	12	19
24"	20	26	16	26	16	26	16	26	16	26	16	26
30"	25	33	20	33	20	33	20	33	20	33	20	33
36"	30	41	24	41	24	41	24	41	24	41	24	41
42"	35	48	28	48	28	48	28	48	28	48	28	48
48"	40	55	32	55	32	55	32	55	32	55	32	55
54"	45	63	36	63	36	63	36	63	36	63	36	63
60"	50	69	40	69	40	69	40	69	40	69	40	69
72"	60	83	48	83	48	83	48	83	48	83	48	83
84"	70	97	56	97	56	97	56	97	56	97	56	97
96"	80	112	64	112	64	112	64	112	64	112	64	112
120"	100	142	81	142	81	142	81	142	81	142	81	142

HERRAMIENTA PARA COLOCACIÓN

GRAPA N°	NÚMERO DE HERRAMIENTA		
	Sacabocado N°	Llave N°	Rompetornillo N°
1 y 1 1/4	1	1	1
1 1/2 y 2	2	2	2
2 1/2 y 3	3	3	3

SACABOCADO

Para realizar en la correa las perforaciones necesarias para los pernos de la grapa.

LLAVE ESPECIAL PARA APRETAR TUERCA DE GRAPAS

La llave debe ser operada con taladro manual para apretar las tuercas de la grapa.

ROMPETORNILLO

El rompetornillo se utiliza después de apretar firmemente la tuerca de la grapa, para eliminar el exceso de perno que sobresale de la tuerca.